

Impact meten en
maken:
lessen uit het
secundair
onderwijs



SCHOOL
ZONDER
RACISME



OTHER
TALK
ON MIGRATION



x



OTHER
TALK
ON MIGRATION

INTRO



X





INTRO

Stelling 1:

‘Trajectmatig werken is impactvoller dan een one-shot actie.’

Akkoord of niet akkoord?



INTRO

Stelling 2:

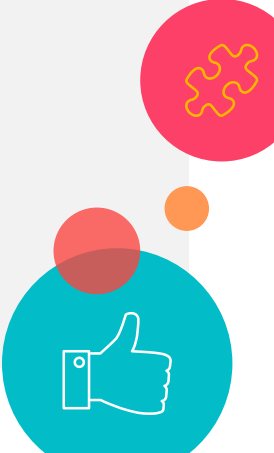
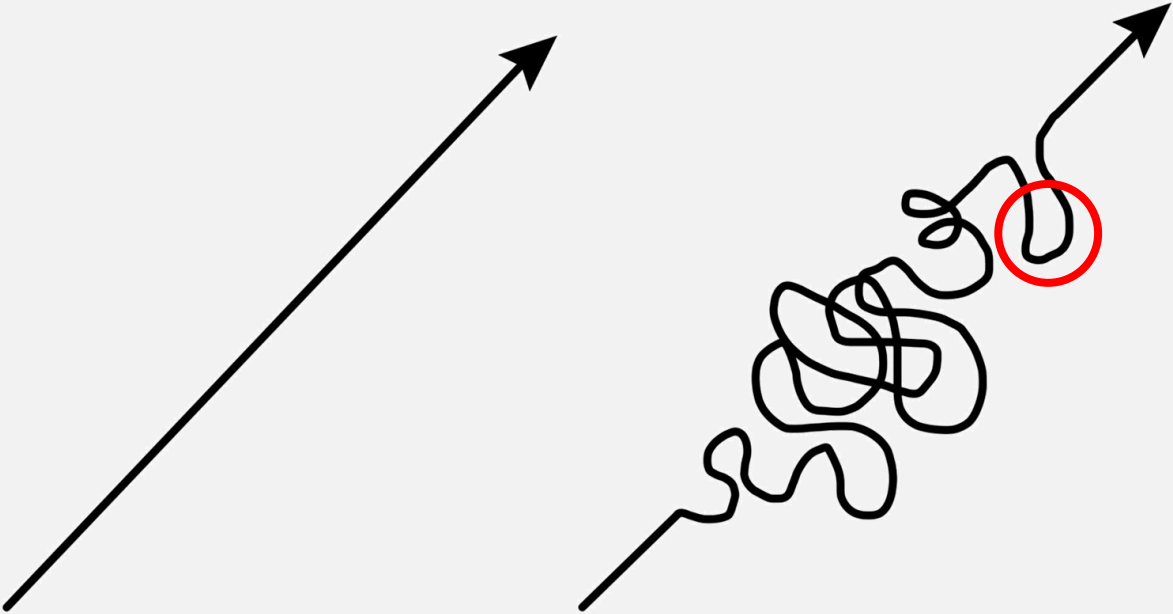
‘In het werken met jongeren/leerlingen rond thema’s als migratie/vluchtelingen weten we wat werkt en wat niet werkt.’

Akkoord of niet akkoord?



Projectvoorstel

Realiteit

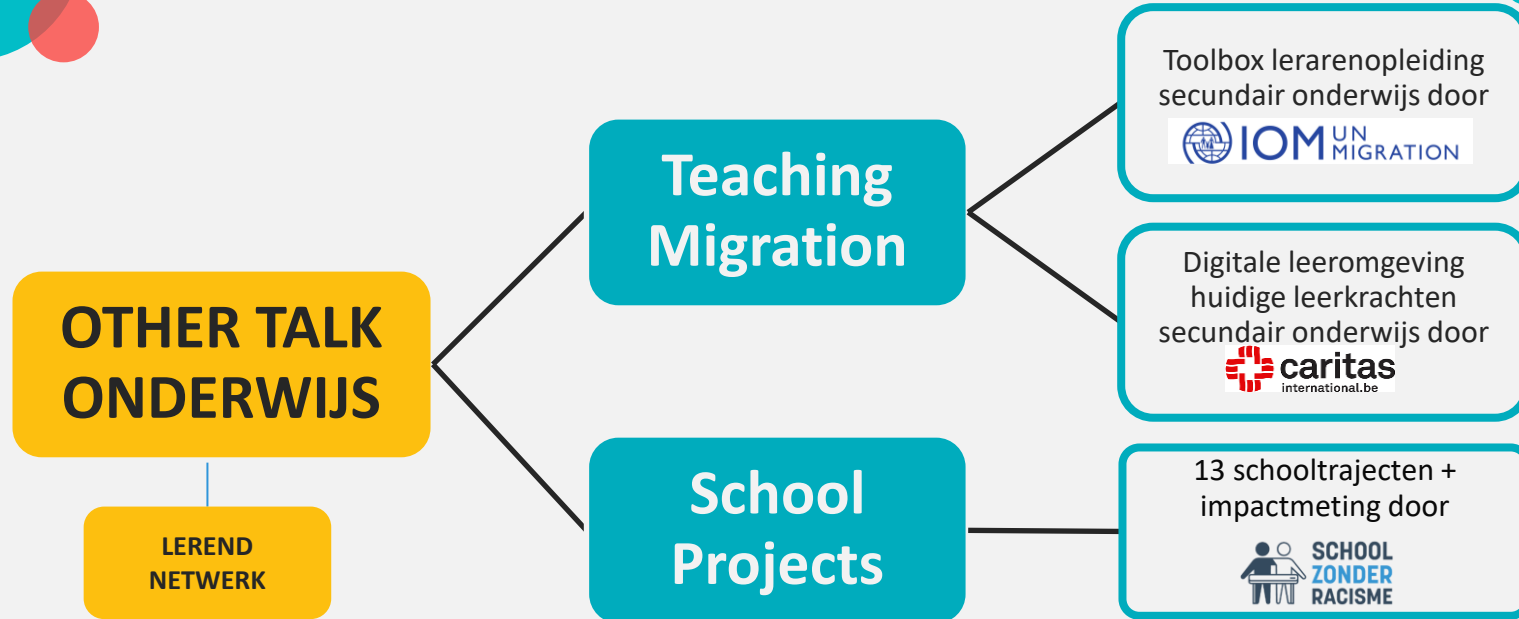
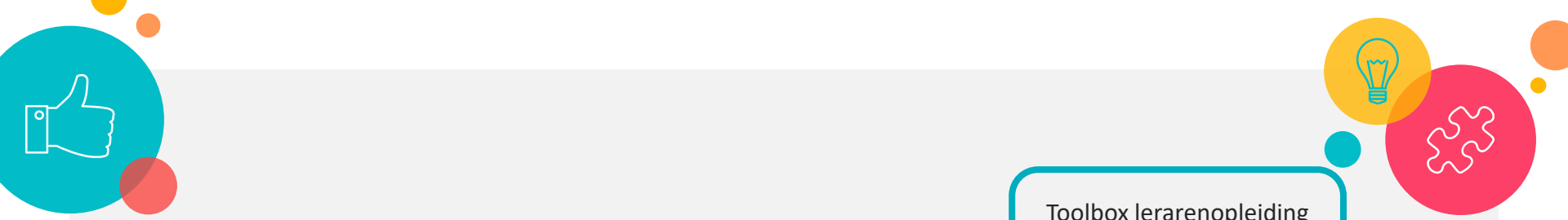


1.
Other Talk
Onderwijs



X





StampMedia "Attitudes over migratie en mediagebruik bij jongeren in Vlaanderen (2020 ism KU Leuven)"



2. Impact meten



X



METHODIEK

1. Causale hypothesen
2. Beginmeting
3. Eindmeting
4. Focusgroepen
5. Contributieanalyse – ongoing

➔ Onder begeleiding van HIVA-KULeuven



x



DOELEN

- ➔ Veranderingsproces leerlingen en leerlingen in kaart brengen
- ➔ Waaraan kunnen we de verandering toeschrijven, en wat kunnen we daaruit leren voor toekomstige projecten/trajecten?
- ➔ Case: kunnen (kleine) sociale organisaties zelf aan de slag met impactmetingen en contributieanalyses?

BEGIN- EN
EINDMETING



5 dimensies:

1. Schoolcultuur
2. Kennis
3. Ontmoetingsgraad
4. Mediawijsheid
5. Attitudes



x



ALGEMEEN

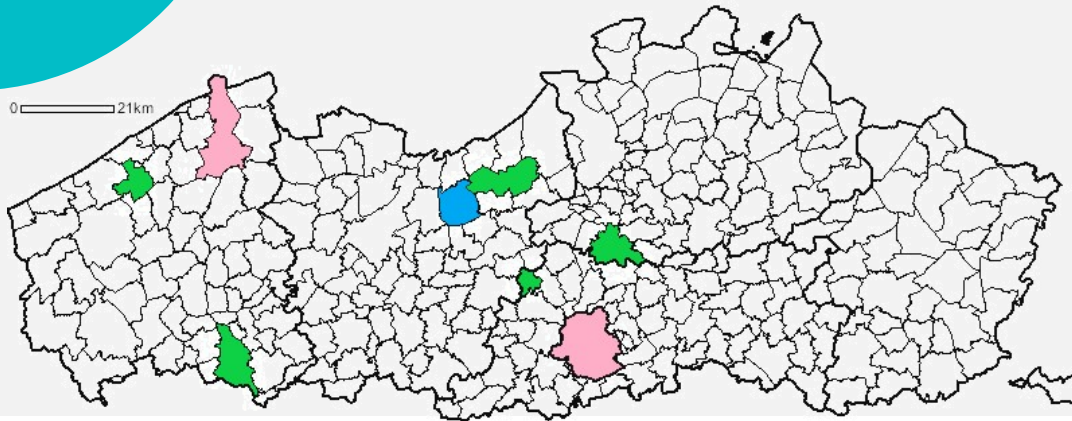


BEGINMETING:

- Aantal leerlingen: N = 1998
- Aantal leerkrachten: N = 414

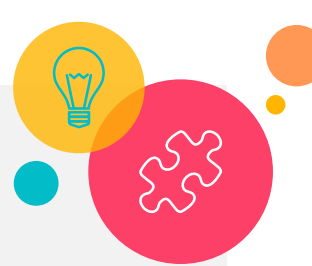
EINDMETING

- Aantal leerlingen: N = 1174
- Aantal leerkrachten: N = 134



X





- 5 scholen



- 7 scholen
- 2 uitgevallen tijdens interventies
- 6 “bruikbaar”



- 1 school
- Geen eindmeting
- Dus niet “bruikbaar”



BEPERKINGEN

1. Geen statistische significantie
2. Heel veel beïnvloedende factoren naast de projectactiviteiten
3. Geen controlegroepen
4. Begrip van de vragenlijst door leerlingen
5. Niet alle scholen hebben focusgroepen kunnen organiseren
6. Moeilijk voor leerlingen om te reflecteren over effecten ten gevolge van specifieke activiteiten
7. Lage respons van leerkrachten in eindmeting
8. Personeelsverloop SzR

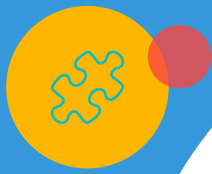


LESSEN VOOR ORGANISATIES DIE WILLEN IMPACTMETEN

1. Onderschat het niet
2. Baken af wat je wil/moet meten!
3. Voorzie voldoende tijd en budget voor analyse van de data
4. Heb je de expertise niet in huis? Besteed uit!
5. ...



3. Impact maken



School 1

Locatie:	Brusselse deelgemeente
Koepel:	GO!
Studieaanbod:	A-stroom en ASO
Diversiteitsgraad leerlingen:	85% MA, 15% geen MA
Diversiteitsgraad leerkrachten:	12% MA, 88% geen MA
Schoolcultuur:	Leerlingen zien elementen van zowel de kleurenblinde als de interculturele visie. Leerkrachten voornamelijk interculturele elementen . Assimilatievisie is relatief sterk afwezig.
Bijzonderheden:	De school heeft een duidelijk meertaligheidsbeleid . Gemotiveerd team plande 2 projectdagen, meerdere workshops, en een daguitstap.

School 2

Locatie:	Centrumstad, West-Vlaanderen
Koepel:	Katholiek Onderwijs Vlaanderen
Studieaanbod:	ASO
Diversiteitsgraad leerlingen:	17% MA, 83% geen MA
Diversiteitsgraad leerkrachten:	0% MA, 100% geen MA
Schoolcultuur:	Leerlingen percipiëren duidelijk de kleurenblinde visie en slechts licht de interculturele visie. De assimilatievisie is afwezig. Leerkrachten percipiëren heel licht de kleurenblinde visie. De interculturele visie is licht afwezig . De assimilatievisie is sterk afwezig.
Bijzonderheden:	Dit is de minst diverse school van de deelnemende scholen. Er was één leerkracht die het project trok. Door corona-restricties zijn veel geplande activiteiten niet doorgedaan. Het project werd niet echt gedragen vanuit de school. Eén projectdag is kunnen doorgaan. Deze vond plaats niet lang voor de eindmeting. De leerlingen stonden heel open ten opzichte van de thema's.



X



School 1 of 2?

18

Attitudes Migratie:	Daling in de categorieën 'Uitgesproken Positief' en 'Genuanceerd Negatief'. Stijging in de categorie 'Neutraal'.
Attitudes Vluchtelingen:	Daling positieve attitudes. Stijging neutrale en negatieve attitudes.
Kennis:	Kennisniveau daalt van 'Slecht' naar 'Zeer slecht'.
Ontmoeting:	Ontmoetingsgraad migranten blijft nagenoeg gelijk. Ontmoetingsgraad vluchtelingen daalt. Contacten met migranten en vluchtelingen worden licht negatiever.

School 1 of 2?

Attitudes Migratie:	Duidelijke stijging in de positieve categorieën.
Attitudes Vluchtelingen:	Duidelijke stijging in positieve attitudes.
Kennis:	Daling in kennisniveau.
Ontmoeting:	Stijging in de ontmoetingsgraad. De contacten met zowel migranten als vluchtelingen worden sterk positiever.



X



School 3

Locatie:	Centrumstad, West-Vlaanderen
Koepel:	GO!
Studieaanbod:	A-stroom, B-stroom, ASO, TSO, BSO
Diversiteitsgraad	42% MA, 58% geen MA
Leerlingen:	
Diversiteitsgraad	13% MA, 87% geen MA
Leerkrachten:	
Schoolcultuur:	Zowel leerlingen als leerkrachten zien zowel gematigde kleurenblinde als interculturele elementen. Assimilatievisie is gematigd afwezig.
Bijzonderheden:	Het project werd getrokken door een gemotiveerde leerkracht, die de steun had van andere leerkrachten (die bv. de thema's reeds in hun lessen integreren), en een projectcoördinator.

Attitudes Migratie:	Stijging in de categorieën 'Uitgesproken Positief' en 'Genuanceerd Negatief'
Attitudes Vluchtelingen:	Stijging positieve attitudes.
Kennis:	Voornamelijk verschuiving van 'Zeer slecht' naar 'Slecht'
Ontmoeting:	Duidelijke stijging in de ontmoetingsgraad van zowel migranten als vluchtelingen. Contact met migranten is veel positiever. Contact met vluchtelingen licht positiever.



X





Kennis

Algemeen	Leerlingen		Leerkrachten	
	Begin (n=1769)	Eind (n=1075)	Begin (n=228)	Eind (n=103)
Goed	0%	1%	2%	11%
Matig	2%	5%	6%	15%
Slecht	55%	60%	56%	60%
Zeer slecht	43%	34%	37%	15%

- Kennis heel beperkt zowel bij lln als lkn
- Verschuiving van zeer slecht naar slecht (maar niet in alle scholen)
- Sterkere verbetering in kennis bij leerkrachten
- Aanzienlijke verschillen tussen scholen mbt. tot slecht en zeer slecht.

	S1		S2		S3		S4		S5	
	Begin	Eind	Begin	Eind	Begin	Eind	Begin	Eind	Begin	Eind
Goed	0%	1%	1%	0%	0%	0%	0%	0%	0%	0%
Matig	2%	5%	1%	1%	0%	0%	2%	1%	1%	7%
Slecht	63%	94%	98%	5%	0%	0%	92%	3%	99%	93%
Zeer slecht	35%	0%	0%	93%	100%	100%	5%	96%	0%	0%



Attitude migratie algemeen

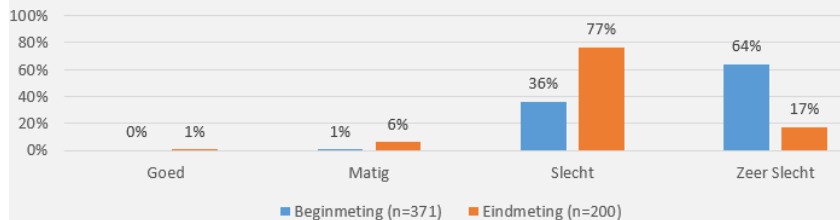
Attitude Migratie	Leerlingen		Leerkrachten	
	Begin (n=1239)	Eind (n=935)	Begin (n=228)	Eind (n=103)
Uitgesproken - genuanceerd -	2%	1%	1%	2%
Neutraal	26%	25%	27%	24%
Uitgesproken +	38%	38%	48%	47%
Neutraal genuanceerd +	26%	29%	12%	18%

- Overwegend positieve houding
- Zowel bij lkn als lkn
- Kleine verschuiving tegenover beginmeting in positieve richting
- Verschillen tussen scholen
- Belang van trekkende kracht in de school

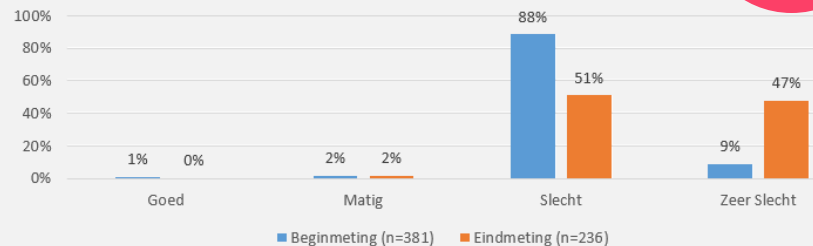
	S1		S2		S3		S4		S5	
	B. n=?	E.n=?	B. n=?	E.n=?	B. n=91	E.n=71	B. n=258	E.n=141	B. n=84	E.n=72
Neg	9%	7%	4%	4%	5%	7%	6%	4%	11%	7%
Neutraal	30%	25%	22%	30%	12%	8%	18%	23%	36%	36%
Positief	61%	66%	73%	65%	82%	93%	75%	73%	54%	56%

Verandering in kennis - onderwijsvormen

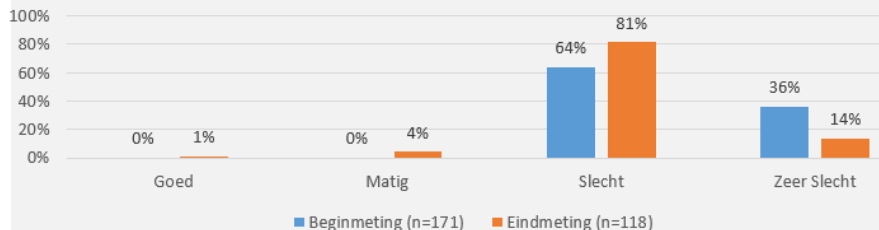
Leerlingen BSO/Beroepsfinaliteit - Veranderingen in kennisniveau



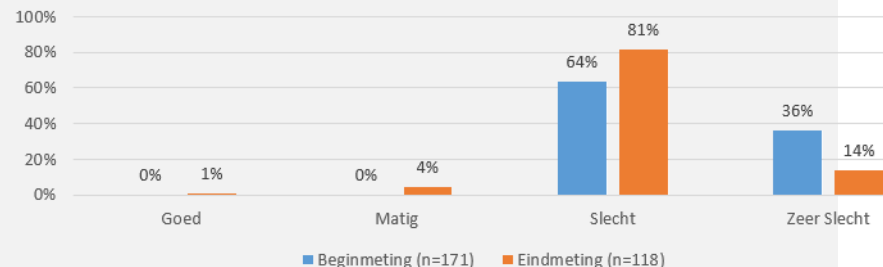
Leerlingen A-stroom - Veranderingen in kennisniveau



Leerlingen TSO/Dubbele finaliteit - Veranderingen in kennisniveau



Leerlingen B-stroom- Veranderingen in kennisniveau



Vbn effecten bij leerlingen t.g.v. interventie (focusgroepen)

23

- **Kennis:** *"Ik had niet door dat zoveel mensen tegen bepaalde standpunten van extreem rechtse partijen waren, zoals het geval was bij de verkiezingen in Frankrijk (verlies extreem rechts deels omwille van hun standpunten tegen Halal vlees en hoofddoeken)" (Iln S3)*
- **Attitude:** *"Hoe meer mensen naar BEL komen, hoe meer werk is. L: Afgedankte jobs; die mensen doen die jobs met plezier. Wij mogen blij zijn dat ze die jobs willen doen." (Iln S1)*
- **Gedrag:**
 - *'Ik zal niet zo iemand helpen die op zoek is naar een plek in een vrachtwagen. Maar als iemand iemand anders buitensluit, dan zal ik daar wel op reageren" (Iln S3)*
 - *"Ik kijk nu naar meerdere websites om te zien of dat het juist is" (o.a. sociale media, wikipedia) (Iln S5)*
 - *Stereotypen: bepaalde negatieve stereotypen worden via de ouders meegegeven. Eén leerling geeft aan dat ze daar nu soms tegenin gaat, bv. als ouders commentaar geven over mensen met migratieachtergrond tijdens het nieuws op TV. (FG S1)*
 - *(-) "Iemand kwam uit OKAN en die werd superhard gepest ..., bv. woorden uitspreken die hij niet kent. Hij zegt dat dan na en wordt gestraft" (Iln S1)*



Vbn effecten bij leerlingen niet gelinkt aan interventie (focusgroepen)

- Omgaan met racistische opmerking:
 - *"Ik weet niet alles maar via mijn vader heb ik het meeste geleerd hoe ermee om te gaan, bv. bij voetbal als iemand een opmerking geeft?" (FG S3)*
 - *(-) "Soms worden racistische incidenten besproken maar de volgende dag is dat weer hetzelfde L: Het wordt besproken als je het meldt aan de leerkracht. Maar melden = snitchen en dan krijg je nog kletsen omdat je gesnitcht hebt". (FG S5)*
- Ontmoeting/Kennis/houding: *"Niet perse dingen bij gebleven van de snuffelleerlingen van OKAN, maar wel van een film die ik op netflix heb gezien... " de film gaat over een lerares die een moeilijke klas krijgt. Ze helpt haar leerlingen op de rechte pad te krijgen " (FG S1)*
- Media:
 - *Men leert bronnen opzoeken bij zedenleer, geschiedenis, bij geschiedenis leert men ook over fake news en hoe dit te herkennen...(FG S3)*
 - *Ik heb geleerd over het nieuws,... niet door de lessen maar eerder door mijn ouders...*



(VOORLOPIGE) LESSONS LEARNED



25

1. B-stroom en BSO: veel resultaat mee te boeken? Vaak vergeten door externe organisaties
2. Ontmoeting werkt!
3. Kennis is niet noodzakelijk voor positievere attitudes, maar kan een opstap zijn.
4. Er speelt ENORM veel mee: woonplaats, geslacht, studierichting, schoolcultuur/omgeving, gedragenheid van het project door directie en het schoolteam, COVID, thuissituatie, actualiteit, toevallige gebeurtenissen op school en daarbuiten, ...

➔ cut yourself some slack, je hebt niet alles onder controle.

5. Attitudes zijn moeilijker te veranderen dan kennisniveau, graad en kwaliteit van ontmoeting, ...

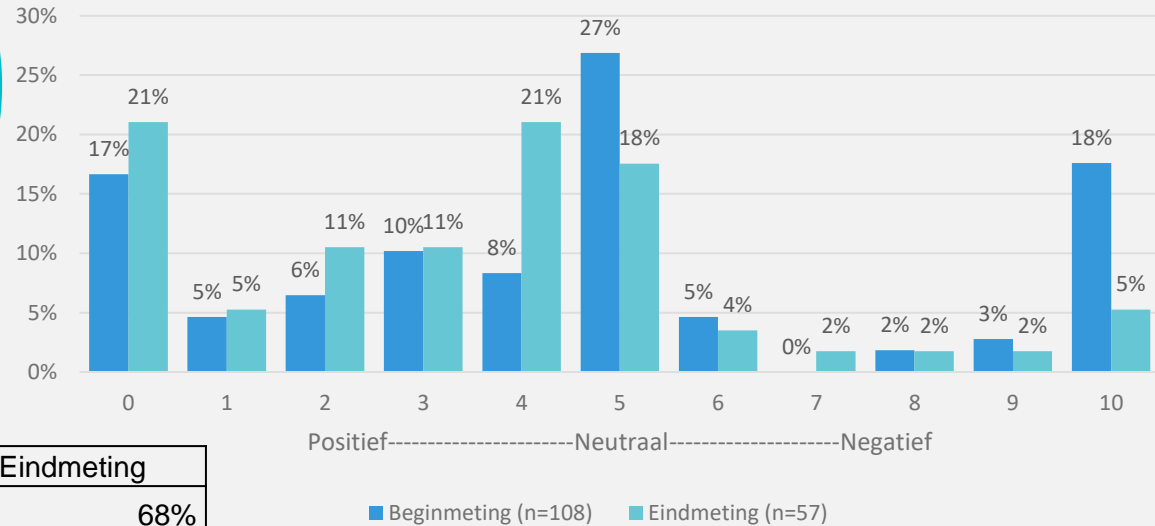
➔ cut yourself some slack, wees realistisch in de impact die je kan hebben. Vooruitgang op welk domein dan ook is vooruitgang!





ALTIJD EINDIGEN
OP EEN POSITIEVE
NOOT...

School 7: Mijn contacten met vluchtelingen zijn overwegend...



	Beginmeting	Eindmeting
Positief	46%	68%
Neutraal	27%	18%
negatief	27%	14%

